

# Guida ai servizi



 estra



# Gentile Cliente,

grazie per aver scelto la nostra energia.

Siamo felici di presentarti questa guida al **mondo dei servizi** Estra dove troverai anche tanti consigli utili per risparmiare e idee semplici per gestire al meglio gas e luce.

**Siamo Estra, l'energia vicina a te.**

Ogni giorno diamo **luce** e **calore** alle case e alle imprese italiane, con soluzioni attente al **risparmio** e all'**ambiente**.

Dove sei tu, ci siamo anche noi: ci trovi al tuo fianco con i nostri **90 store** e ti raggiungiamo con l'app e i servizi online.

Abbiamo lo sguardo rivolto al futuro e conosciamo il valore senza tempo di una stretta di mano.

Creiamo solidi **legami** con partner all'avanguardia per farti vivere l'esperienza dello **Smart Living**.

Investiamo sul **territorio** in cui viviamo sostenendo idee e progetti delle persone, perché crediamo che unire **passione** ed **energia** sia l'unico modo per compiere un'impresa.

Vuoi saperne di più?

Visita [estra.it](https://www.estra.it)

# Indice



<b>Hai bisogno di contattarci?</b> Scopri come	6
<b>Parla con noi</b> Contact center, sportelli e store	8
<b>Quando e dove vuoi</b> Area Clienti Web e App mobile	10
<b>Per un conteggio preciso dei consumi</b> L'autolettura	12
<b>La bolletta non è più un problema</b> Scegli quella digitale	16
<b>Quando fatturiamo</b> Ecco i calendari	18
<b>Bolletta 2.0, mai così semplice</b> Leggiamola insieme	20
<b>Pagare in comodità</b> Scegli l'addebito su conto corrente	22
<b>Devi fare una modifica al tuo contratto?</b> Tutte le soluzioni a tua disposizione	24
<b>Sempre dalla tua parte</b> Una scelta sicura	26
<b>Entra nella Smart Home</b> Vivi il risparmio intelligente	28

# Hai bisogno di contattarci?

Scopri come



Non importa dove abiti, con Estra vivi sempre al centro di un mondo di servizi.

- Orari prolungati.
- Tempi di attesa molto brevi.
- Un'Area Clienti Web e un'App mobile ricche di servizi che ti permettono di gestire le tue forniture come e quando vuoi.
- Numerosi sportelli e store nei quali venire a trovarci.



Per approfondimenti visita  
[estra.it/contatti](http://estra.it/contatti).



Quando ci contatti, tieni il Codice Cliente a portata di mano: lo trovi sul fronte della bolletta e nella lettera di benvenuto.

# Parla con noi

Contact center, sportelli e store





Ci prendiamo cura di te e del tuo tempo.  
Siamo disponibili ogni volta che hai bisogno di noi.



Puoi contattarci telefonicamente  
dal lunedì al venerdì dalle 8 alle 21  
e il sabato dalle 8 alle 13.  
Rispondiamo sempre dall'Italia.

PER PRIVATI

**800 128 128** (da fisso)  
**02 8270** (da cellulare)

PER AZIENDE

**800 104 104**  
(da fisso e da cellulare)







Scopri lo sportello o l'Estra Store  
più vicino a te su [estra.it/store](https://estra.it/store)  
oppure scarica l'App mobile.

# Quando e dove vuoi

## Area Clienti Web e App mobile

L'energia non è mai stata così semplice.

-  Statistiche consumi
-  Archivio bollette
-  Controllo scadenze e pagamenti
-  Pagamento con carta di credito
-  Gestione dati anagrafici
-  Attivazione Bolletta Web
-  Invio autolettura
-  Richiesta addebito su conto

Comunica direttamente con noi attraverso il form preferenziale che trovi nella sezione **Richieste e segnalazioni**.

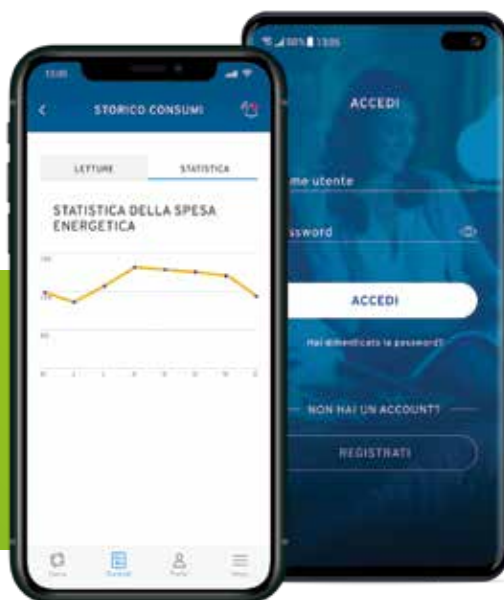
**areaclienti.estra.it**

**Iscriviti subito! È semplice, veloce e gratuito.**

Tutti i nostri siti e servizi sono protetti da certificati di sicurezza:  
controlla sempre che l'indirizzo inizi con HTTPS.

**Non solo Web, anche mobile.  
Scarica la nostra App gratuita!**

L'applicazione di Estra è l'altro vero sportello self service a portata di smartphone e tablet. Registrati all'Area Clienti Web (areaclienti.estra.it) e con le stesse credenziali potrai accedere anche ai servizi mobile.



**Scarica l'App**



# Per un conteggio preciso dei consumi

## L'autolettura

Fornire la lettura del contatore ti permette di pagare il consumo effettivo.

I contatori elettronici del **Gas** stanno progressivamente sostituendo quelli tradizionali. Nonostante ciò, le società di vendita non ricevono ancora mensilmente, da parte dei Distributori, le rilevazioni dei consumi.

È quindi importante comunicare l'autolettura del **Gas** per avere bollette aggiornate con consumi reali: è infatti una lettura effettiva che dà luogo a conguagli di eventuali consumi precedentemente fatturati su stima.

Dare la lettura dell'**Energia Elettrica** invece non è generalmente necessario in quanto i consumi effettivi vengono rilevati ogni mese.

### **Ricorda:**

- Le autoletture sono sempre soggette alla validazione del Distributore per poter essere fatturate.
- Non devi fornire più di un'autolettura in uno stesso mese.
- Se ti accorgi di aver comunicato un'autolettura errata devi contattare il nostro Servizio Clienti.

## Il calendario di autolettura.

Gas
<b>ZONA A</b>
Dal 27 al 31 gennaio
Dal 27 al 31 marzo
Dal 27 al 31 maggio
Dal 27 al 31 luglio
Dal 26 al 30 settembre
Dal 26 al 30 novembre
<b>ZONA B</b>
Dal 24 al 28 febbraio
Dal 26 al 30 aprile
Dal 26 al 30 giugno
Dal 27 al 31 agosto
Dal 27 al 31 ottobre
Dal 27 al 31 dicembre

Energia Elettrica
Dal 24 al 28 febbraio
Dal 26 al 30 aprile
Dal 26 al 30 giugno
Dal 27 al 31 agosto
Dal 27 al 31 ottobre
Dal 27 al 31 dicembre

**È importante comunicare l'autolettura nel periodo indicato in bolletta.**

Lo trovi riportato in prima pagina alla voce «Autolettura contatore».

Tra i tanti modi per comunicare le letture, scegli quello che preferisci.



**800 057 057**

(da fisso)

**02 8270**

(da cellulare)



App Estra per Android e iOS da smartphone o tablet.



Area Clienti online  
**areaclienti.estra.it**



Negli Estra Store potrai comunicare le letture tramite tablet o direttamente agli operatori.

E ricorda che i nostri servizi sono attivi tutti i giorni della settimana 24 ore su 24.

## Leggere il contatore è semplice.

### **GAS**

Se hai un **contatore tradizionale**, non digitale, devi comunicare solo i numeri su sfondo nero (NON le cifre su sfondo rosso).

Se invece hai già un **contatore elettronico**, le modalità di lettura dipendono dalle diverse case produttrici.

In linea generale, troverai il display spento e dovrai premere un tasto per attivarlo. Di solito, la prima schermata ad accendersi riporta il totalizzatore del consumo, ma questa modalità potrebbe variare. Consulta il manuale che il Distributore dovrebbe averti consegnato o aver pubblicato online. In ogni caso, devi comunicare il numero intero del totalizzatore e non i numeri dopo la virgola.

### **ENERGIA ELETTRICA**

Premi il pulsante sull'apparecchiatura fino a quando non appariranno sul display le voci LETTURA ATTUALE A1 (fascia oraria F1), LETTURA ATTUALE A2 (fascia oraria F2) e LETTURA ATTUALE A3 (fascia oraria F3).

**Devono essere comunicati i dati delle letture attuali per tutte le fasce.**

Se compare solo la sigla A3, il contatore non è stato adeguato alla modalità trioraria: comunica solo la LETTURA ATTUALE A3.



GAS



LUCE



# La bolletta non è più un problema

Scegli quella digitale



estra



## Molti vantaggi con un semplice gesto.

Passa a **Bolletta Web**, il servizio gratuito che ti semplifica la vita e fa bene all'ambiente:

- non dovrai più conservare le bollette cartacee in casa perché lo facciamo noi per te;
- non rischierai ritardi nei pagamenti perché la bolletta è stata smarrita dal servizio postale;
- contribuirai alla salvaguardia dell'ambiente riducendo il consumo di carta e l'emissione di CO<sub>2</sub>.

È sufficiente registrarsi all'Area Clienti Web e attivare il servizio dalla voce **Modalità di ricezione bollette**.



# Quando fatturiamo

## Ecco i calendari

Precisione e affidabilità.

### CLIENTI DOMESTICI

Le bollette del **Gas** e dell'**Energia Elettrica** sono sempre bimestrali. L'unica eccezione è la **Rata Semplice**, che è mensile.

Calendario di fatturazione Gas	
PERIODO	SCADENZA
<b>ZONA A</b>	
dicembre-gennaio	MARZO
febbraio-marzo	MAGGIO
aprile-maggio	LUGLIO
giugno-luglio	SETTEMBRE
agosto-settembre	NOVEMBRE
ottobre-novembre	GENNAIO
<b>ZONA B</b>	
gennaio-febbraio	APRILE
marzo-aprile	GIUGNO
maggio-giugno	AGOSTO
luglio-agosto	OTTOBRE
settembre-ottobre	DICEMBRE
novembre-dicembre	FEBBRAIO

Calendario di fatturazione Energia Elettrica	
PERIODO	SCADENZA
gennaio-febbraio	APRILE
marzo-aprile	GIUGNO
maggio-giugno	AGOSTO
luglio-agosto	OTTOBRE
settembre-ottobre	DICEMBRE
novembre-dicembre	FEBBRAIO

## CLIENTI NON DOMESTICI

Le bollette del **Gas** possono essere bimestrali o mensili. Le bollette dell'**Energia Elettrica** sono sempre mensili.

Calendario di fatturazione Gas	
PERIODO	SCADENZA
<b>ZONA A</b>	
dicembre-gennaio	MARZO
febbraio-marzo	MAGGIO
aprile-maggio	LUGLIO
giugno-luglio	SETTEMBRE
agosto-settembre	NOVEMBRE
ottobre-novembre	GENNAIO
<b>ZONA B</b>	
gennaio-febbraio	APRILE
marzo-aprile	GIUGNO
maggio-giugno	AGOSTO
luglio-agosto	OTTOBRE
settembre-ottobre	DICEMBRE
novembre-dicembre	FEBBRAIO

Calendario di fatturazione Gas / Energia Elettrica	
PERIODO	SCADENZA
gennaio	MARZO
febbraio	APRILE
marzo	MAGGIO
aprile	GIUGNO
maggio	LUGLIO
giugno	AGOSTO
luglio	SETTEMBRE
agosto	OTTOBRE
settembre	NOVEMBRE
ottobre	DICEMBRE
novembre	GENNAIO
dicembre	FEBBRAIO

# Bolletta 2.0, mai così semplice

## Leggiamola insieme

Uno dei nostri obiettivi è rendere le bollette sempre più chiare.

Con la Bolletta Sintetica, l'esposizione dei contenuti è stata studiata per rendere più evidenti i dati principali per gestire le tue forniture:

- importo e scadenza;
- tipo di offerta e consumo annuo;
- periodi di autolettura;
- grafiche sul consumo degli ultimi dodici mesi.

Se non lo hai ancora fatto, iscriviti all'Area Clienti Web e, tra gli altri vantaggi, avrai la possibilità di consultare la sezione **Elementi di dettaglio** che contiene l'analisi di ogni singola voce fatturata. In alternativa, potrai richiederli al nostro Servizio Clienti.

Per saperne di più, consulta la guida alla lettura relativa all'offerta che hai sottoscritto e il Glossario dell'Autorità (ARERA), entrambi sul nostro sito [estra.it](http://estra.it).

## I principali raggruppamenti di costi nelle bollette di Gas ed Energia Elettrica.

- **Spesa per materia gas naturale/materia energia** – comprende gli importi relativi alle diverse attività svolte da Estra per fornire energia alla tua abitazione o alla tua impresa (come, ad esempio, acquisto della materia prima e gestione del cliente).
- **Spesa per trasporto e gestione contatore** – sono i costi di trasporto, distribuzione e gestione del contatore che Estra versa al Distributore. Questi costi non dipendono da Estra ma sono determinati dall’Autorità (ARERA) per tutti i venditori.
- **Spesa per oneri di sistema** – comprende i corrispettivi destinati alla copertura di costi relativi ad attività di interesse generale per il sistema elettrico o per il sistema gas pagati dai clienti finali.
- **Totale imposte e IVA** – sono dovute da ogni cliente secondo quanto stabilito dalla normativa vigente (ad esempio, imposta di consumo).

Estra comunica da sempre con chiarezza e trasparenza le componenti della tariffa di vendita. Consulta le condizioni particolari allegate al contratto che hai firmato e, se hai bisogno di ulteriori informazioni, contattaci.

## Qualcosa non ti è chiaro nel conteggio dei consumi?

Nessun problema, ricevere chiarimenti e comunicare un errore sugli importi indicati in bolletta è semplice e gratuito. Utilizza i contatti a pagina 9.

# Pagare in comodità

## Scegli l'addebito su conto corrente

Gestisci bene il tuo tempo, per pagare la bolletta senza code.

È semplice: puoi accedere direttamente all'Area Clienti Web e attivare l'addebito diretto su conto, selezionando la voce **Modalità di pagamento**. In alternativa puoi rivolgerti al Servizio Clienti (vedi pag. 9) .

E se non hai ancora l'addebito su conto...

puoi pagare la tua bolletta senza alcuna commissione:

- nell'Area Clienti Web e sull'App mobile con carta di credito;
- presso tutte le filiali di Monte dei Paschi di Siena;
- presso gli ATM di Intesa San Paolo con il servizio CBILL.



Inoltre puoi pagare, con le commissioni previste presso Poste Italiane, Unicoop Firenze e Centro Italia, le tabaccherie PUNTOLIS, edicole o bar convenzionati con LIS Pay S.p.A. o con bonifico bancario, indicando obbligatoriamente nella causale il **numero fattura** e il **Codice Cliente**, alle seguenti coordinate:

💧 per il Gas IBAN IT46 0030 6921 5211 0000 0004 910

⚡ per l'Energia Elettrica IBAN IT58 0030 6921 5211 0000 0004 888

Ricorda che i nostri store e sportelli accettano solo pagamenti con carta di credito e/o bancomat.



# Devi fare una modifica al tuo contratto?

Tutte le soluzioni a tua disposizione

Scegli quella che preferisci: è facile e veloce.

Per tutte le variazioni al tuo contratto, contatta il nostro Servizio Clienti (riferimenti a pag. 9), e potrai scegliere se:

- farti mandare a casa la modulistica da compilare e da rispedire firmata con gli allegati richiesti;
- fare la variazione, perfezionarla con registrazione vocale e ricevere a casa la documentazione da conservare, senza doverla rispedire.

Se devi solo modificare l'indirizzo o la modalità di recapito delle bollette, puoi farlo direttamente collegandoti all'Area Clienti Web.

Infine puoi utilizzare la sezione **Richieste e segnalazioni** dell'Area Clienti Web.



## La voltura

La voltura è la variazione contrattuale più frequente e consiste nel cambio di intestatario del contratto (casi tipici sono l'affitto o la vendita di immobili).

Per effettuare una voltura occorrono i seguenti dati:

- nome, cognome, Codice Fiscale e numero telefonico del nuovo intestatario;
- matricola del contatore e/o numero di PDR o POD (sempre indicati in bolletta);
- lettura del contatore (vedi istruzioni a pag. 14);
- indirizzo di recapito del precedente intestatario per la bolletta di conguaglio.



# Sempre dalla tua parte

Una scelta sicura

The logo for 'estra' features a stylized circular icon composed of three overlapping curved segments in green, yellow, and red, followed by the word 'estra' in a blue, lowercase, sans-serif font. The background behind the logo consists of horizontal white slats, some of which are colored in red, yellow, and blue.

estra



## Scegli con la massima tranquillità la convenienza delle nostre offerte.

Da sempre lavoriamo per garantire ai nostri Clienti correttezza e trasparenza. Attraverso questi valori vogliamo dimostrarti di meritare la tua fiducia, affinché tu possa scegliere di rimanere con noi a lungo e in tutta tranquillità.

Abbiamo lavorato con le principali Associazioni dei Consumatori per assicurare il rispetto dei valori condivisi. L'adozione del Protocollo di Autoregolazione Volontaria dimostra l'interesse di Estra nella tutela dei tuoi diritti durante la fase di stipula del contratto. Grazie al Protocollo, infatti, sono state introdotte ulteriori garanzie rispetto a quelle previste dalla normativa.

Puoi consultare il Protocollo di Autoregolazione Volontaria:

- sul sito internet [estra.it](https://www.estra.it);
- negli Estra Store e sportelli presenti sul territorio (elenco su [estra.it/store](https://www.estra.it/store));
- nelle agenzie di vendita (elenco su [estra.it/store](https://www.estra.it/store)).

# Entra nella Smart Home

## Vivi il risparmio intelligente

Efficienza energetica, prestazioni elevate, risparmio e design: il futuro sta bussando alla porta. Trasforma la tua casa in una Smart Home.



**LAMPADINE  
LED**



**TERMOSTATI  
INTELLIGENTI**



**IPER FIBRA  
E ADSL**



**PHILIPS  
COLOR HUE**



**RILEVATORE  
DI MONOSSIDO  
DI CARBONIO**



**LUCI  
PER BAMBINI**



**BICI  
ELETTRICHE**



**CALDAIE  
EFFICIENTI**

# Prenditi cura della tua casa con i prodotti Smart di Estra



Scopri di più su  
**estra.it**

# tado° termostato

Il termostato **intelligente** tado° è un vero oggetto di **design** che rivoluziona il modo in cui usi **l'energia**: accende e spegne il riscaldamento in base alla tua posizione, evitando gli sprechi.

**ACQUISTA  
SUBITO  
E PAGA POCO  
AL MESE**



SCARICA LA APP  
tado°



## COMPATIBILITÀ

Lo colleghi con il 95% dei sistemi di riscaldamento.



## EFFICIENZA

Eviti gli sprechi e adatti il riscaldamento alle tue esigenze.

# Comfort.me

Disponibile nei modelli **a parete e senza fili**, il cronotermostato Comfort.me si caratterizza per la semplicità d'uso e di installazione e ti permette di gestire tramite APP il tuo impianto di riscaldamento.

**ACQUISTA  
SUBITO  
E PAGA POCO  
AL MESE**



**SCARICA LA APP  
COMFORT.ME**



## **SEMPLICITÀ**

Lo installi facilmente e lo controlli con lo smartphone o il tablet.



## **RISPARMIO**

Riduci i costi per il riscaldamento senza rinunciare alla comodità.

# tado° condizionatore

Grazie a Estra e tado° ottieni un **risparmio** maggiore sui costi energetici e la tua casa diventa più **fresca**. Con la app puoi gestire la climatizzazione anche a distanza.

**ACQUISTA  
SUBITO  
E PAGA POCO  
AL MESE**



SCARICA LA APP  
**tado°**



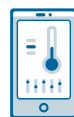
## GEOLOCALIZZAZIONE

Regola  
il climatizzatore  
in base alla tua posizione.



## RISPARMIO

Riduci i costi  
sulla bolletta di energia  
fino al 40%.



## CONTROLLO

Controlla la temperatura  
e modifica le impostazioni  
ovunque tu sia.



# Ti aspettiamo nei nostri Store!



Scopri tutti i modelli di termostati intelligenti per la tua casa. Puoi acquistarli in piccole rate.



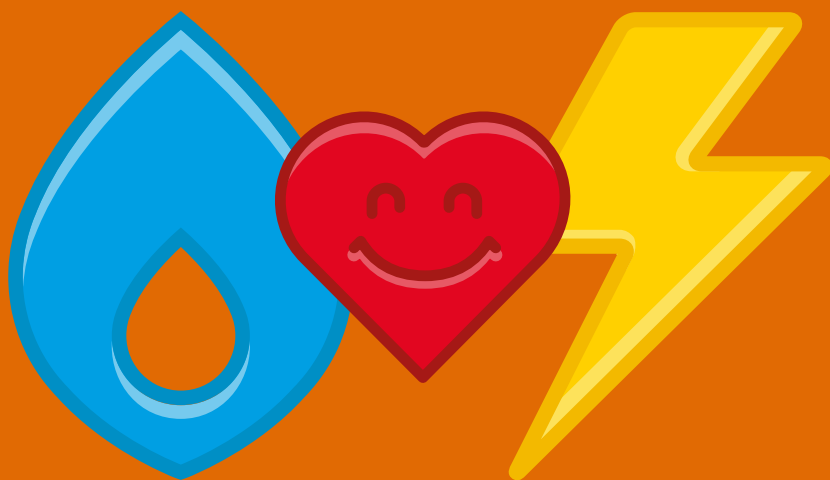
**Senza  
busta paga**



**ZERO costi  
ZERO interessi**



**Esito  
in tempo reale**



**Trova lo store più vicino a te su [estra.it/contatti](http://estra.it/contatti).**

Con PagoDIL e grazie all'accordo con Cofidis, Estra ti permette di dilazionare il pagamento dei tuoi acquisti senza costi né interessi. L'importo viene suddiviso in piccole quote che vengono addebitate ogni mese sul tuo conto corrente. Il servizio Pagodil è subordinato all'approvazione da parte di Cofidis S.p.a.. Maggiori info negli Estra Store e sul sito [www.cofidis.it](http://www.cofidis.it).



hue

PERSONAL  
WIRELESS  
LIGHTING

## Luci connesse

Grazie alla **connessione wireless** e alla personalizzazione delle tonalità di **colore**, il tuo modo di usare la luce cambierà per sempre.

### PHILIPS HUE STARTER KIT E27

Salva le tue combinazioni di luce preferite.



ACQUISTA  
SUBITO  
E PAGA POCO  
AL MESE



RISPARMIO



COMODITÀ



COMFORT



ESPERIENZA



Imaginative Lighting

**PHILIPS**

**Disney**



## Luci per bambini

La cameretta è il centro dell'universo dei bambini, un luogo in cui giocare, dormire e sognare; l'unico posto al mondo in cui dovrebbero sentirsi sempre felici, sicuri e protetti e dove sono totalmente liberi di viaggiare con l'immaginazione e di crescere. La **tecnologia LED** di **Philips** incontra il mondo **Disney** per creare l'ambiente giusto per tutto questo.



**TECNOLOGIA  
LED**



**SONNI  
TRANQUILLI**



**DIVERTIMENTO  
E COLORE**

# Più luce alla tua casa

Scegliendo le lampadine LED,  
fai la scelta giusta per il tuo  
risparmio energetico  
ed economico.

ACQUISTA  
**SUBITO**  
E PAGA POCO  
AL MESE



Sono **pratiche** e **sicure**,  
e garantiscono una **riduzione**  
**del 90%** dei costi per l'illuminazione.  
La loro luce è più intensa, armoniosa  
e brillante delle tradizionali lampadine  
a incandescenza.



RISPARMIO



DURATA



QUALITÀ



AMBIENCE

# Promo pack

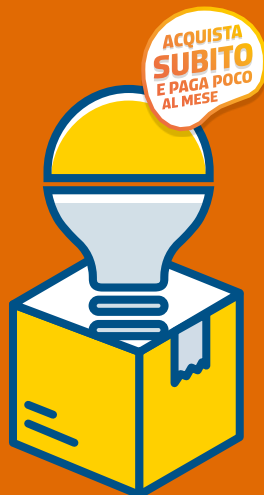
Crea il tuo pack di lampadine LED e pagalo in 3 comode rate con uno sconto speciale.

**x10**  
-5€

**x15**  
-7.5€

**x20**  
-15€

SCONTO PER I CLIENTI ESTRA



# Ti aspettiamo nei nostri Store!

Scopri tutti i modelli di lampadine LED per la tua casa. Puoi acquistarli in piccole rate.



**Senza busta paga**



**ZERO costi**  
**ZERO interessi**



**Esito in tempo reale**

**Trova lo store più vicino a te su [estra.it/store](http://estra.it/store).**

Con PagoDIL e grazie all'accordo con Cofidis, Estra ti permette di dilazionare il pagamento dei tuoi acquisti senza costi né interessi. L'importo viene suddiviso in piccole quote che vengono addebitate ogni mese sul tuo conto corrente. Il servizio Pagodil è subordinato all'approvazione da parte di Cofidis S.p.a.. Maggiori info negli Estra Store e sul sito [www.cofidis.it](http://www.cofidis.it).

# E-bike

Muoviti  
con la tua  
energia



Le Mountain Bike e City Bike elettriche sono le compagne ideali per qualsiasi percorso e si adattano perfettamente al tuo modo di divertirti e lavorare perché sono:



## COMODE

Dimentica i blocchi del traffico oppure affronta percorsi più impegnativi in tranquillità.



## SEMPLICI

La batteria estraibile si ricarica in poche ore e assicura un'autonomia fino a 160 Km.



## ECOLOGICHE

Muoviti rapidamente con un mezzo silenzioso, che non inquina e rispetta l'ambiente.

**SCEGLI IL MODELLO DI E-BIKE  
CHE MEGLIO SI ADATTA A TE.**



**ACQUISTA  
SUBITO  
E PAGA POCO  
AL MESE**

# Acquista da noi, conviene!

Scopri tutti i modelli di E-Bike  
nei nostri Store: per te uno sconto  
speciale dal prezzo di listino  
Atala riservato ai clienti Estra.

Trova lo store più vicino a te su  
[estra.it/store](http://estra.it/store)



**Fino a 100€  
di sconto**



**ZERO costi  
ZERO interessi**



**Con la tua  
carta bancomat**

Con PagoDIL e grazie all'accordo con Cofidis, Estra ti permette di dilazionare il pagamento dei tuoi acquisti senza costi né interessi. L'importo viene suddiviso in piccole quote che vengono addebitate ogni mese sul tuo conto corrente. Il servizio Pagodil è subordinato all'approvazione da parte di Cofidis S.p.a.. Maggiori info negli Estra Store e sul sito <http://www.cofidis.it>.

# Tranquillo, con me sei al sicuro!

Il rilevatore di monossido  
ti protegge in casa.





# Smartwares

Il rilevatore di monossido di carbonio (CO) ti avvisa in tempo quando la concentrazione di questo gas è troppo alta. Per garantire sempre la tua sicurezza e protezione in casa.



Il rilevatore di CO Smartwares è dotato di un display che fornisce informazioni aggiornate su concentrazione e temperature e, grazie all'allarme da 85 dB, ti permette di adottare le misure di sicurezza necessarie in caso di pericolo.



## SEMPLICITÀ

Si installa  
in pochi minuti.



## CONTROLLO

Monitora  
le fonti di CO.



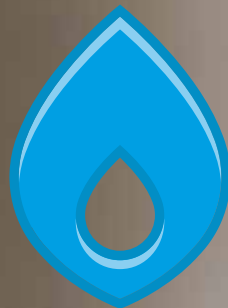
## PROTEZIONE

Ti avvisa  
in caso di pericolo.

## Lo sapevi che...

**Il monossido di carbonio è un gas tossico, incolore, inodore, insapore e non irritante che può provenire da diverse fonti e attività all'interno dell'ambiente domestico, come: scaldabagni, caminetti, stufe a legna/gas, caldaie, radiatori portatili a kerosene/gas, fumo di tabacco e motori accesi in ambienti chiusi.**

**La prima fonte  
di energia  
è il risparmio**



# 7

## CONSIGLI PER RIDURRE IL CONSUMO DI GAS



### TEMPERATURA

Regola la temperatura ambiente a non più di 18°C. Dormire con una temperatura più bassa non è solo economico, ma fa bene alla salute.



### TERMOSIFONI

Non coprire i radiatori con tende o rivestimenti per evitare che il calore sia schermato.



### TERMOSTATO INTELLIGENTE

Risparmia fino al 31% con un termostato che si spegne se non sei a casa e si regola in base al meteo.



### CALDAIA

In caso di sostituzione della caldaia, acquistane una a condensazione o ad alto rendimento.



### CONTROLLI

Fai eseguire i controlli sulla caldaia: non solo è obbligatorio, ma tutela la sicurezza e garantisce una maggiore efficienza.



### VETRI

Installa doppi vetri alle finestre e aumenta l'isolamento termico delle pareti per evitare dispersioni di calore.



### COTTURA

Utilizza pentole e padelle proporzionate al diametro del fornello e spegni il fuoco poco prima della fine cottura, per sfruttare il calore residuo.

**La prima fonte  
di energia  
è il risparmio**



# 7

## CONSIGLI PER RIDURRE IL CONSUMO DI ENERGIA ELETTRICA



### LAMPADINE

Sostituisci le lampadine a incandescenza con quelle a LED: durano 30 volte di più e consumano 6 volte di meno.



### LAMPADARI

Scegli lampadari senza plafoniere: servono meno lampadine per avere più luce. Pulire le lampadine aumenta l'efficienza fino al 20%.



### ILLUMINAZIONE NATURALE

Tinteggia le pareti di colori chiari: le stanze saranno più luminose e non sarà necessario accendere lampadine nelle giornate buie.



### FORNO

Spegni il forno qualche minuto prima della fine della cottura per sfruttare il calore residuo.



### LAVASTOVIGLIE

Dopo aver asportato manualmente i residui più grossi dai piatti e dalle pentole, effettua cicli di lavaggio a basse temperature.



### LAVATRICE

Utilizza a pieno carico con temperature massime di 40°C e prodotti anticalcare per l'efficienza della serpentina di riscaldamento.



### FRIGO E CONGELATORE

Non abbassare la temperatura del frigorifero sotto i 3°C, tienilo lontano da fonti di calore e ad almeno 10 cm dal muro. Sbrina regolarmente il congelatore: uno strato di ghiaccio funge da isolante e fa aumentare i consumi.



Smartman è la serie web targata Estra.  
8 puntate e un supereroe la cui unica missione  
è far diventare tutti un po' più smart.

Guarda le puntate tutte le volte che vuoi su

**[SMARTMAN.ESTRA.IT](http://SMARTMAN.ESTRA.IT)**

# Viaggia insieme a noi nel mondo dell'energia.

Scopri le notizie sulle attività che promuoviamo e sulle squadre sportive che sosteniamo. Dai uno sguardo a 360° alle novità su energia, ambiente e tecnologia.



ef

**Energia al Futuro,**  
il blog magazine di Estra che ti presenta  
la casa smart di domani.

[estra.it/ef-magazine](http://estra.it/ef-magazine)

Seguici sui social



**Estra - Energia al futuro**



**EstraSpA**

Iscriviti alla newsletter



Iscriviti all'Area Clienti Web per ricevere  
la newsletter e rimanere informato  
sul mondo dell'energia.

[areaclienti.estra.it](http://areaclienti.estra.it)

REV.12/2019

 estra  
Energia al futuro



 estra.it 